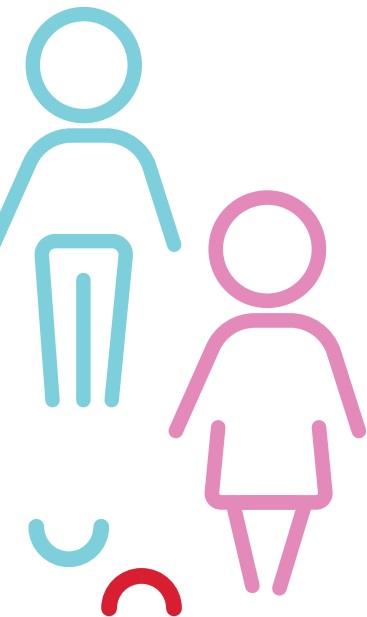


# >>> ZAKKAARTJE PARTNERWAARSCHUWING:



## **BIJ EERDERE **NEGATIEVE** HIV-TEST:**

alle sekspartners tot 3 maanden voorafgaand aan laatste negatieve test.

## **ZONDER EERDERE NEGATIEVE HIV-TEST:**

huidige sekspartner(s) en ex-partners van minstens 1 jaar terug, indien mogelijk nog eerder terug.

## **ACUUT RETROVIRAAL SYNDROOM**

Bij klachten van **acuut retroviraal syndroom** kan de periode ingekort worden tot 3 maanden voor het ontstaan van deze klachten.

## **WAARSCHUWING LANGER DAN EEN JAAR TERUG**

Bij waarschuwing langer dan een jaar terug partners waarmee duidelijk risico is gelopen.

Bij elke hiv-diagnose (ook sneltest positief) navragen of er seksueel contact is geweest in de afgelopen 72 uur.

Bij mogelijke overdracht van hiv PEP adviseren. (Dit kan via GGD of infectioloog van een ziekenhuis)

Uitvragen klachten van het acuut retroviraal syndroom, lichamelijk onderzoek (check afwijkingen zoals exantheem, ulcera, vergrote lymfklieren).

Bij hiv gewaarschuwden met negatieve eerste hiv-test advies test herhalen 6 weken na laatste contact (window-fase) of eerder bij klachten passend bij acuut retroviraal syndroom.

